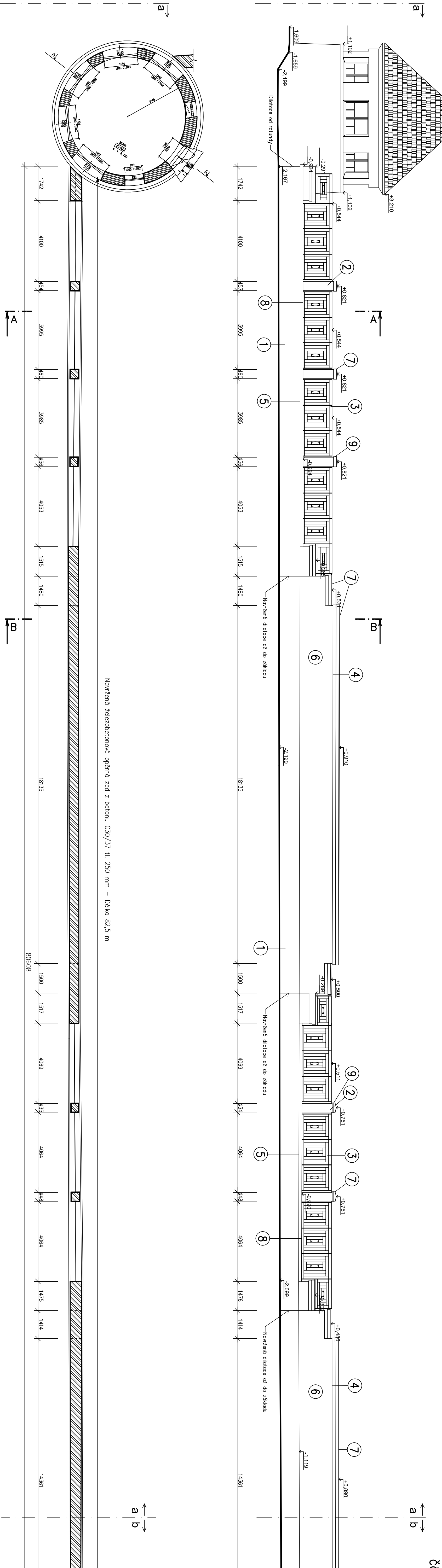


Pohled z ulice Bolzanova  
část "a"

# Púdorys a pohledy M 1:100




Navržený postup:

- Před zděním stavebních prací: zajistit vyčištění všech stávajících inženýrských sítí
- odstranit se nálezové dřeviny (keře, nízké stromy) a výkop potěry včetně kořenů na vzdálenosti 4,0 m od zdi
- odstranit se ostatní dřík včetně drážek, oplechování a ocelové plotové mříže
- demontáž stávajícího osvětlení u vrtičky a reklamní s logem nemocnice
- přemístění rozvaděče pro napájení el.pohonu vjezdové zóny do nového provizorního přístřešku
- rozebrat se číst chodníku ze zónkové dílky v síťce cca 1,0 m
- demolicí chélné a kamenné zdi, vybourání kamenného základu
- výkop jímny a rýhy pro nový základ
- zočistění základové rýhy a provedení podkladního betonu
- provedení železobetonového základu a opěrné zdi
- vyždění pískovcové podezdívky
- provedení novové folie a drenáže za rubem zdi, obsyp drenáže a filtrační vstavo-rovaninu z kamenů
- zasp jímny za opěrnou zdí plovodí soudržnou zeminou se zhutněním
- zasp jímny za opěrnou zdí se zhutněním
- vyrovnanost cementový potěr na pískovcové podezdívce a provedení stětkové hydroizolace
- hydroizolace je disperzní dvoúslojová do venkovní prostředí ve dvou vrstvách na penetracím nátěru alt. minerální
- hydroizolace se provede na vodorovných i svislých ukončujících kamenných plochách pod chélným zděvem
- vyždění chélné zdi z plných obdélných chéln a pilířů z litcových chéln
- provedení koruny z litcových chéln na stojku na pískovcové podezdívce a chélné zdi
- pod posílení řádku z litcových chéln se provede stěrková hydroizolace dvoúslojová do venkovního prostředí alt. minerální
- vyšpárování pískovcové podezdívky a blokadní ošetření a napaštění hydrofobním přípravkem na bázi organokřemíků
- vyšpárování litcových chéln pilířů a koruny stěn výšporemmentlovou speciální spárovací hmotou doporučenou výrobcem chéln
- provedení výšporemmentlové šlukové omítky s osádním silikonovým nátěrem světlé přírodní barvy
- výroba nátěr plotové výplně z ocelové mříže a osazení mezi pilíře, mříže budou ukotveny tak, aby byla umožněna jejich dilatace a nedocházelo vlivem jejich dilatačních pohybů k poškozování koruny zděných pilířů
- dobetonování mezprostoru mezi litcovými chélny a koruně zdi z betonu C25/30 namíchaného z portlandského cementu
- mezprostor mezi litcovými chélny se před betonáží naplní separační vstvou z geotextilie
- ukončení hlav pilířů z litcových chéln ve dvou řadách naležalo a přesáhl provedení stětkové
- hydroizolace pod hlavou pilířů

## Legenda

- [illegible]

Kreslí:	Ing.Řihoň	
Zodpovědnost:	Ing.Řihoň	
Místo stavby	Oblastní nemocnice Jičín	
Investor	Královéhradecký kraj	
Áce:		
Ostatní:	<b>Rekonstrukce oplocení a vstupu objektu nemocnice Jičín-II.část</b>	
	Cíle výkresu:	
	Měřítko:	
	Formát:	
	Datum:	
	Suplet:	
	DPS	
	8 A4	
	1:100	
	D.1.1.2.4.	